

NC: CLEF VALLEE D'EURE

La Croix Saint Leuffroy
Copie conforme
à l'original
Château

REPUBLIQUE FRANCAISE
PREFECTURE DE LA REGION DE HAUTE-NORMANDIE

ARRETE - M.H. - 2005 - N° 3

portant inscription de l'ancienne abbaye ou château de La Croix Saint Leuffroy (Eure) sur l'inventaire supplémentaire des monuments historiques ;

Le Préfet de la région de Haute-Normandie,

Vu le code du patrimoine, livre VI , titres 1 et 2

Vu le décret n° 82-390 du 10 mai 1982 modifié relatif aux pouvoirs des Commissaires de la République de région ;

Vu le décret n° 84-1006 du 15 novembre 1984 relatif au classement parmi les monuments historiques et à l'inscription sur l'inventaire supplémentaire des monuments historiques ;

Vu le décret n° 96-541 du 14 juin 1996 portant déconcentration de certaines procédures relatives aux monuments historiques ;

Vu le décret n° 99-78 du 5 février 1999 modifié relatif à la commission régionale du patrimoine et des sites (C.R.P.S.) et à l'instruction de certaines autorisations de travaux ;

La Commission Régionale du Patrimoine et des Sites de la région de Haute-Normandie entendue en sa séance du 20 janvier 2005 ;

VU les autres pièces produites et jointes au dossier ;

CONSIDERANT que le domaine et le château à la Croix Saint Leuffroy (Eure), présente un intérêt architectural et historique suffisant pour en rendre désirable la préservation ;

ARRETE

ARTICLE 1 - Est inscrit sur l'Inventaire Supplémentaire des Monuments Historiques l'ancienne abbaye ou château de La Croix Saint Leuffroy : le domaine en totalité, avec l'ensemble du bâti et de la clôture, le réseau hydraulique, les sols et plantations, l'avenue et l'ensemble des vestiges de l'ancienne abbaye enfouis ou en élévation.

situé sur les parcelles suivantes :

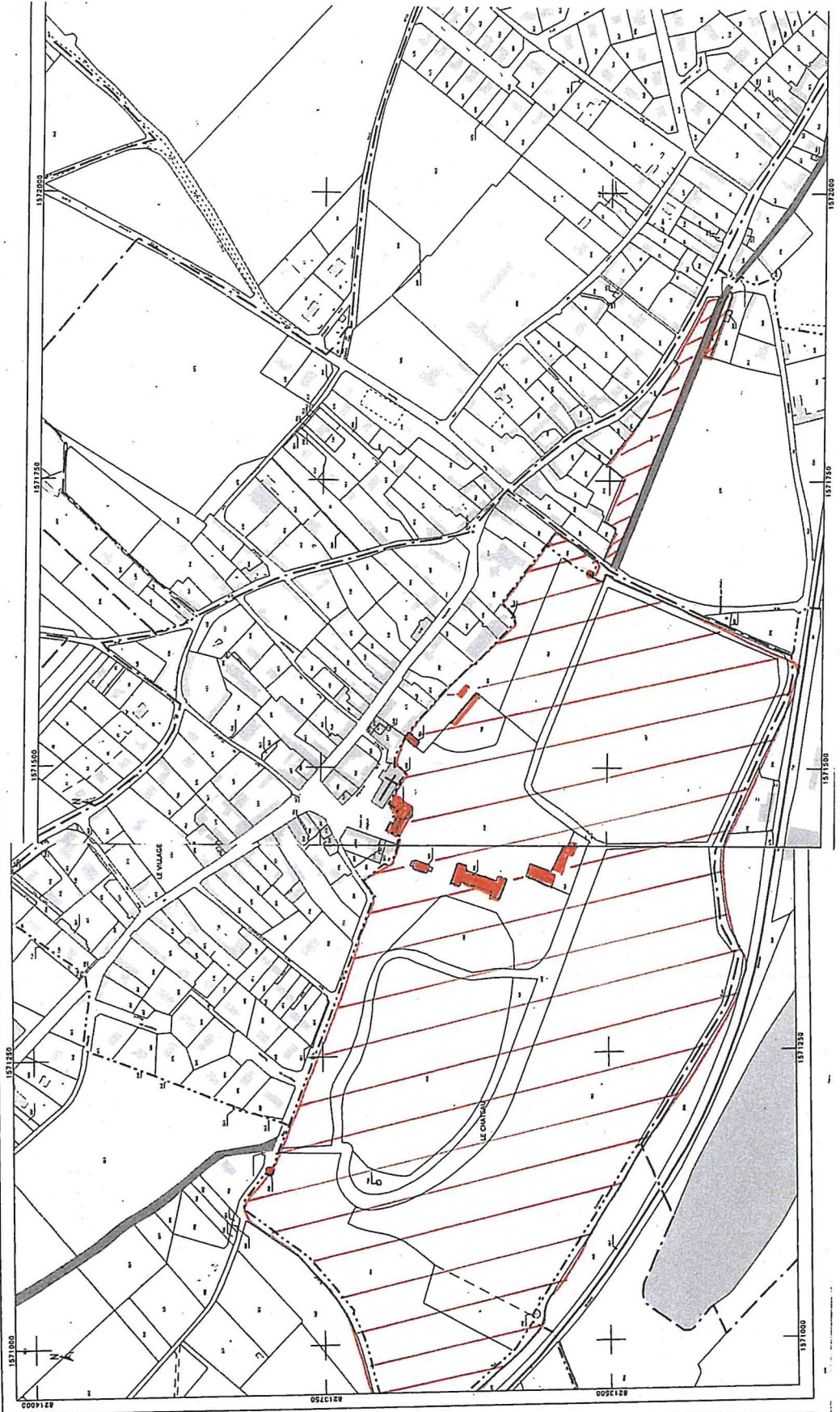
Section E n° 455	51 a 40 ca	Section E n° 456	60 a 65 ca
Section E n° 457	3 ha 16 a 25 ca	Section E n° 459	2 ha 63 a 57 ca
Section E n° 460	44 a 20 ca	Section E n° 461	1 ha 84 a 95 ca
Section E n° 462	29 a 80 ca	Section E n° 463	1 ha 40 a 15 ca
Section E n° 464	1 ha 94 a 50 ca	Section E n° 465	5 ha 55 a 60 ca
Section E n° 701	07 a 10 ca	Section E n° 786	06 a 07 ca
Section E n° 787	12 a 75 ca	Section E n° 788	17 a 40 ca
Section E n° 789	01 a 29 ca	Section E n° 790	03 a 09 ca
Section E n° 791	72 ca	Section E n° 792	38 ca
Section E n° 793	33 ca	Section E n° 794	16 ca
Section F n° 669	44 a 14 ca	Section F n° 307	02 a 90 ca

ARTICLE 2 - Le présent arrêté, dont une ampliation certifiée conforme sera adressée sans délai au Ministre chargé de la Culture, sera publié au bureau des hypothèques de la situation de l'immeuble inscrit et au recueil des actes administratifs de la Préfecture de Région.

ARTICLE 3 - Il sera notifié au préfet du département, au propriétaire et au maire de la commune, intéressés, qui seront responsables, chacun en ce qui le concerne, de son exécution.

Fait à ROUEN, le 3 mai 2005

Le Préfet de Région
Daniel Cadoux



DIRECTION GÉNÉRALE DES
FINANCES PUBLIQUES
EXTRAIT DU PLAN CADASTRAL

*Ancienne Abbaye
ou château de
La Croix St Loup*

Département : EURE Commune : CLEF VALLEE D'EURE	Section : E Feuille : 000 E 01 Echelle d'origine : 1/2500 Echelle d'édition : 1/2500 Date d'édition : 25/10/2022 (luseau horaire de Paris) Coordonnées en projection : RGF93CC49	Le plan visualisé sur cet extrait est géré par le centre des impôts foncier suivant : SDIF DE L'EURE Centre des Finances publiques PLAGE DE LA DEMI LUNE 27405 27405 LOUVIERS CEDEX tél. 02 32 25 71 13 -fax plcg.270.louvi@dgfip.finances.gouv.fr	Cet extrait de plan vous est délivré par : cadastre.gouv.fr ©2017 Ministère de l'Action et des Comptes publiques
--	--	---	---